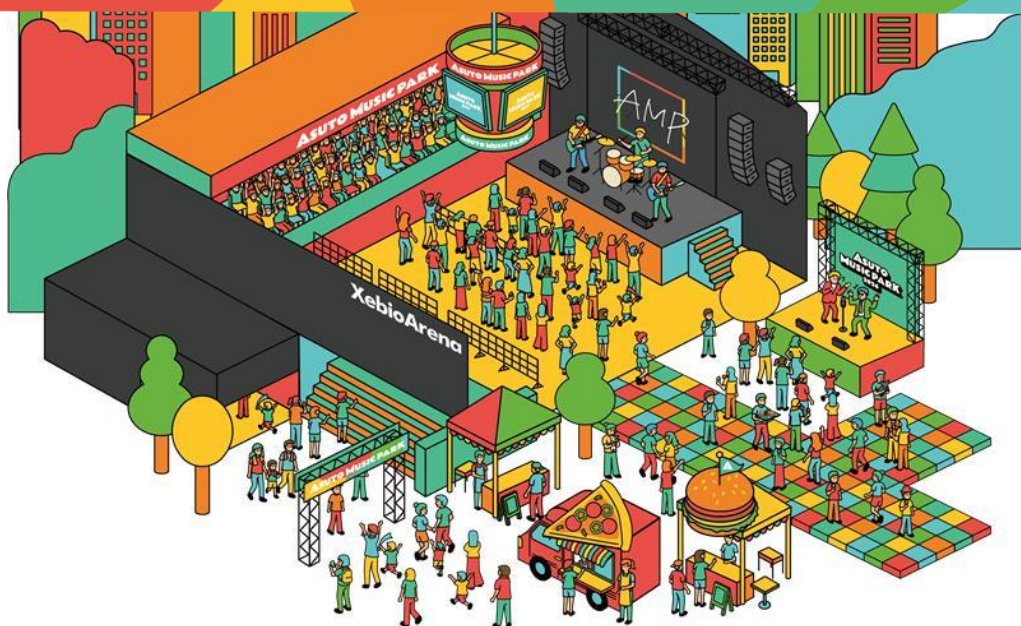


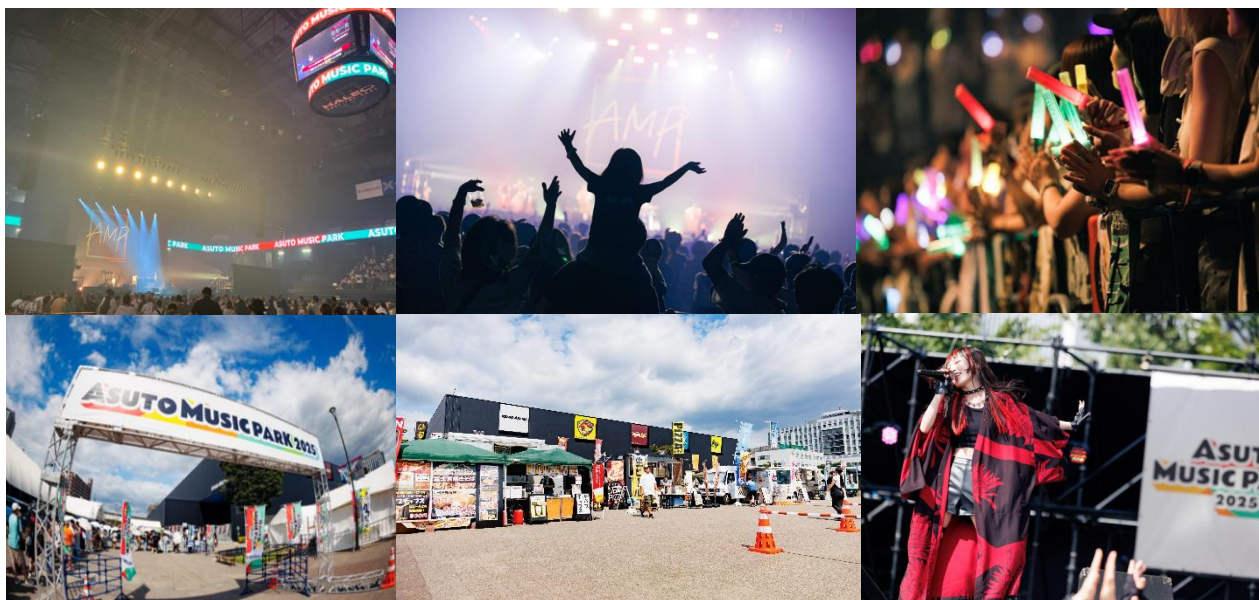
仙台・あすと長町で“明日”を鳴らせ!!
屋内外で音楽と食を楽しむ都市型音楽フェス
『ASUTO MUSIC PARK 2026』
9月5日(土)・6日(日)で今年も開催決定!!

ASUTO MUSIC PARK 2026



ASUTO MUSIC PARK実行委員会(khh東日本放送/キョードー東北/クロススポーツマーケティング)は、仙台・あすと長町で都市型音楽フェス『ASUTO MUSIC PARK 2026』を、9月5日(土)・6日(日)の2日間で今年も開催します。

2025年夏、仙台・あすと長町に誕生した都市型音楽フェス『ASUTO MUSIC PARK』。初開催にもかかわらず、多くの音楽ファン、ファミリー、学生、地元来場者で賑わい、屋内外を含めて約3万2千人が来場し、仙台の夏に新たな景色を刻みました。今年もジャンル・世代を超えたアーティストによるライブはもちろん、東北グルメ、地域連携企画、屋外パフォーマンス、お子様向けエリアの設置など、“音楽をきっかけに明日が色づく”2日間を創り上げます。



<開催概要>

有料の屋内エリア(ゼビオアリーナ仙台)では、2日間にわたり音楽シーンを代表するアーティスト12組(予定)のライブステージを開催します。隣接する無料の屋外エリア(杜の広場公園)には、約30店舗のフードが集まる「ASUTO FOOD PARK」や、様々なアーティストパフォーマンスで賑わうステージを設置。あすと長町が2日間大きな音楽公園へと変わります。

会場最寄りの長町駅は、宮城県中心部の仙台駅から電車で約5分程度の場所に位置し、飲食店やショップが立ち並ぶ副都心エリアです。音楽フェスのファンはもちろん、これまでフェスに参加したことがない方、小さなお子様がいるファミリー、学生にも気軽に参加して楽しんでもらえる都市型フェスを目指します。第一弾アーティストの発表は6月1日(月)を予定しています。お見逃しなく!

名称	ASUTO MUSIC PARK 2026 (読み方：アストミュージックパーク ニーゼロニーロク)
実施日	2026年9月5日(土)・6日(日) OPEN 10:00/START 11:00
会場	■屋内エリア(有料) ①ゼビオアリーナ仙台 (〒982-0007 宮城県仙台市太白区あすと長町1丁目4-10) ■屋外エリア(無料)【ASUTO FOOD PARK & 屋外ステージ】 ②杜の広場公園 (〒982-0007 宮城県仙台市太白区あすと長町1丁目2)
交通案内	会場までJR長町駅・仙台市地下鉄南北線 長町駅より徒歩5分 経路：仙台駅⇄長町駅 (JR東北本線4分・仙台空港アクセス線6分・地下鉄南北線8分) ※公共交通機関でお越しください。
チケット	■料金(税込)(屋内エリア：ゼビオアリーナ仙台) 一般 1日券 9,900円 2日間通し券 18,000円 中学生割引 1日券 6,900円 2日間通し券 12,000円 ※小学生以下入場無料(ただし、一般チケットをお持ちの保護者1名につき1名まで) ※当日会場への入場時に学生証と身分証(住所記載)の提示で本人確認を行います。 ※ゼビオアリーナ仙台の1階スタンディングエリア、2・3階スタンド席エリアの出入りは自由ですが、混雑状況により利用エリアを制限する場合がございます。 ■チケット先行受付開始：2026年6月1日(月)10:00～
出演アーティスト	第一弾アーティスト 2026年6月1日(月)10:00 発表予定
公式サイト	https://asutomusicpark.com/
主催	ASUTO MUSIC PARK実行委員会 (khb東日本放送・キョードー東北・クロススポーツマーケティング)

【プレスリリースに関するお問い合わせ】

株式会社東日本放送 企画事業部

MAIL: event@khb-tv.co.jp TEL: 022-304-3055(平日10:00-17:00)

【チケットに関するお問い合わせ】

株式会社キョードー東北

TEL: 022-217-7788 (平日13:00-16:00/土曜10:00-12:00)